

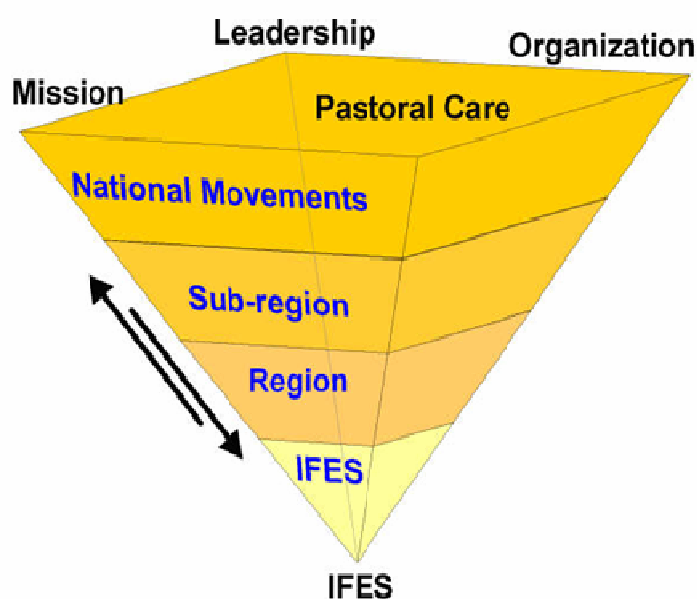
## PRIORIDADES ESTRATÉGICAS DE IFES & CIEE EQUIPO REGIONAL 2008 - 2011

### INTRODUCCION

Se presenta aquí síntesis del Plan de Trabajo de nuestro Equipo Regional para los años de 2008 a 2011. Este plan es considerado junto con otros documentos de referencia para la obra estudiantil en el continente Latino Americano: Pacto de Lausanne (1974), Pacto de Curitiba (1976); Pacto de Itaiaci (1979); Visión 90; Manifiesto de la Merced (1994); la Carta de Cochabamba (1998), Documento de Chile 2000 y revisiones de ministerio del Equipo Regional, y IFES Prioridades Estratégicas: visión para el futuro (2003).

#### 1. Propósito del plan:

- 1.1 Formular de manera sintética los lineamientos directivos de trabajo del equipo regional de la CIEE.
- 1.2 Servir de documento inspirador a los movimientos nacionales, para mancomunadamente proyectar la obra en el continente.
- 1.3 Establecer parámetros a la evaluación futura.
- 1.4 Reflejar las prioridades identificadas y acordadas, por medio del proceso participativo de formulación desde documento en conjunto con los líderes nacionales.
- 1.5 Este plan busca una integración con el esfuerzo de planificación sub-regional y también con el esfuerzo de planificación hecho en la última Asamblea Mundial (Holanda 2003).



## EVANGELIZACIÓN Y MISIÓN Y ACERCAMIENTO INTEGRAL AL MINISTERIO

*Una **MISIÓN** que promueve la plenitud de la vida en Jesucristo, en el contexto de toda la creación. Haciéndolo de manera integral a partir de la Palabra y los valores del Reino de Dios, de las vivencias y realidad de los ESTUDIANTES Y PROFESIONALES. CIEE -Chile 2000*

### Proyección misionera.

#### 1. Justificación

La obra estudiantil es marcada por grandes oportunidades, y estamos viviendo tiempos de mucha apertura hacia el Evangelio. En Cochabamba 1998, reafirmamos nuestro compromiso misionero, que fue sembrado por los pioneros en la obra estudiantil en nuestro continente y es parte fundamental de nuestra identidad. Nos comprometemos a mantener la chispa misionera que tiene caracterizado nuestro esfuerzo de obediencia a Cristo, como parte integrante de su iglesia en el mundo estudiantil. "Que el mundo estudiantil escuche la voz de Dios".

#### 2. Objetivos específicos

Ayudar a los movimientos a conocer y responder a las nuevas oportunidades y desafíos misioneros de este final de siglo.

Dar seguimiento a las propuestas desarrolladas en la Conferencia Continental Cochabamba 1998 proyectando la obra hacia el cumplimiento de nuestra misión.

Impulsar el desarrollo de jornadas misioneras a corto y mediano plazo en las regiones, entre subregiones.

Promover la visión y acción misionera transcultural a nivel continental y mundial.

## COLABORACIÓN GLOBAL

*Una CIEE donde la identidad plural de latinoamérica converge en una comunidad misionera, generando un ambiente de ADORACIÓN, CELEBRACIÓN, INTERCESIÓN y FORMACIÓN, promoviendo un rol profético en la región. CIEE -Chile 2000*

***Promover la integración y cooperación entre los movimientos nacionales y entre las subregiones.***

### **1. Justificación**

El trabajo en subregiones nos ha posibilitado un ministerio mas efectivo delante de las particularidades de cada subregión, con todo es fundamental fortalecer nuestra identidad como Comunidad. La integración subregional, además de fortalecer esta dimensión, posibilita una mejor administración de los recursos humanos y materiales que disponemos.

### **2. Objetivos específicos**

Generar el sentido de pertenencia y comunión de los movimientos en las subregiones.

Estimular y crear la participación estudiantil y obrera en proyectos evangelísticos y la formación de movimientos en la subregión.

Proveer a las subregiones acompañamiento clave para el buen desarrollo y logro de sus planes de trabajo.

***Apoyo al desarrollo del ministerio entre profesionales de América Latina.***

### **1. Justificación**

A pesar de los muchos ministerios dirigidos a profesionales que están surgiendo en América Latina, permanece una laguna de apoyo pastoral a este segmento, de manera especial a los profesionales egresados de nuestros movimientos. Algunos de nuestros movimientos están procurando desarrollar algunos proyectos ministeriales de apoyo a este segmento y a potencializar sus capacidades en la misión. A su vez muchos de nuestros movimientos carecen de un acercamiento a este segmento como una posibilidad real de ayuda en la superación de algunos patrones que limitan el avance de la obra estudiantil

### **2. Objetivos específicos**

Estimular y apoyar el nombramiento de asesores nacionales orientados al ministerio entre profesionales.

Formar una red de intercambio que permita un conocimiento de las varias experiencias de trabajo experimentadas en los movimientos de la CIEE.

Estimular el surgimiento y conformación del grupo de profesionales en los movimientos donde todavía no existen.

***Desarrollar el ministerio de la literatura en la región.***

**1. Justificación**

Una de las principales contribuciones del ministerio de la CIEE, en nuestro continente, esta en la literatura. Por todo continente podemos ver la buena aceptación que este ministerio tiene, además de eso, por la misericordia de Dios, hemos podido fomentar la formación de nuevos escritores y generaciones de nuevos lectores. Creemos ser la literatura una de nuestras frentes más avanzadas de ministerio como un alcance más allá de los movimientos y como real posibilidad de contribución para toda iglesia en el continente.

**2. Objetivos específicos**

Relación Certeza-CIEE- Establecer un plan de desarrollo tomando en cuenta las necesidades de la misión estudiantil.

Apoyar el desarrollo de las editoriales nacionales.

Formación de escritores en respuesta a preocupación creciente de los movimientos por la creación literaria.

## DESARROLLO DEL LIDERAZGO Y FORMACIÓN

*Un **LIDERAZGO** íntegro y fundamentado en el servicio comprometido con una formación bíblica y académica de excelencia. Que sea sensible a la voz de Dios, a la realidad social y al trabajo con alegría y en equipo.*

*Una **PASTORAL** pertinente y restauradora, promotora de la misión y de la plenitud de vida desarrollada en armonía con las iglesias y los movimientos, promoviendo la formación para la misma.*

CIEE -Chile 2000

***Acompañar a los movimientos en el ejercicio de la vida plena en Jesucristo, respondiendo a los cambios en la realidad de nuestra tierra de misión, mediante modelos creativos de misión.***

### 1. Justificación

Los cambios rápidos y radicales de la realidad mundial y latinoamericana demandan una reflexión urgente por parte de nuestros movimientos en una búsqueda por mantenernos fieles a la Palabra de Dios y a nuestros compromisos históricos. A su vez estos cambios exigen una actualización de nuestro mensaje, estrategia y metodología. Así también como contextualización a las nuevas realidades estudiantiles emergentes.

### 2. Objetivos específicos

- 2.1 Reflexión sobre los cambios de paradigmas. Nuestra lectura y comprensión de la Palabra de Dios y nuestro compromiso histórico con la misión Integral (comprendida como plenitud de vida en Jesucristo).
- 2.2 Desarrollar una misiología que tome en consideración una propuesta a nuestro campo de misión, universidad y escuelas secundarias; potencializando nuestra presencia como CIEE en los mismos y de la misma manera en la Iglesia y Sociedad.
- 2.3 Formulación de pautas de trabajo como resultado de la reflexión sobre los cambios teológicos, culturales, sociales y económicos en nuestra América Latina.
- 2.4 Recolección de materiales audiovisuales y escritos que sean de ayuda para la reflexión y que respondan a los desafíos formativos y evangelísticos de los movimientos.
- 2.5 Recolección, difusión e implementación de distintos modelos de misión desarrollados en los diversos movimientos y regiones de la CIEE.

2.6 Acompañar a los movimientos en la estructuración y sistematización de su evangelización.

2.7 Estimular a los movimientos a incorporar en su pastoral de acompañamiento a los obreros, la práctica del sabbath que les permita renovación de vida y ministerio.

***Capacitación de especialistas: hermenéutas, expositores bíblicos, escritores, capacitadores, miembros del equipo regional, evangelistas y administradores.***

## **1. Justificación**

Al crecer los movimientos van ampliando sus énfasis de acción y sus necesidades de acompañamiento. También las demandas de profundización y actualización son crecientes. A medida que los movimientos nacionales maduran, nuevas vocaciones; dones y ministerios específicos surgen en el número creciente de obreros Senior. Estos ministerios especializados requieren profundización para potencializar su servicio en los movimientos. De igual modo resulta primordial replantear aspectos fundamentales en cuanto a la metodología de la formación e implementación del área de la formación y hermenéutica desde el Equipo Regional.

## **2. Objetivos específicos**

2.1 Capacitación de hermenéutas emergentes en nuestros movimientos, proveyéndoles un contexto de reflexión, formación y ministración.

2.2 Capacitación de expositores bíblicos que sirvan a nuestros movimientos, a nuestra iglesia y al mundo con profecía.

2.3 Capacitación de evangelistas que respondan creativamente a las múltiples oportunidades surgidas en nuestro contexto estudiantil reciente.

2.4 Formación de capacitadores, en apoyo al creciente esfuerzo de estructuración de los movimientos en sus planes de formación.

2.5 Formación de escritores en respuesta a preocupación creciente de los movimientos por la creación literaria.

2.6 Administradores y promotores de fondos debido a nuestra realidad de mucha debilidad en nuestros movimientos en sus finanzas y la frágil administración de las mismas.

2.7 Ayudar a los movimientos en la estructuración y sistematización de su capacitación.

2.8 Reestructurar el área de formación y hermenéutica dentro del Equipo Regional.

2.9 Buscar espacios de formación teológica para los obreros senior de los movimientos nacionales por medio de convenios y promoción de sabáticos.

### ***Velar y promover la espiritualidad de los movimientos.***

#### **1. Justificación**

Nuestro contexto nos presenta desafíos de una nueva espiritualidad marcadas por formulaciones teológicas que plantean nuevas preguntas, como: la Teología de la Prosperidad; una nueva comprensión sobre aspectos de la Lucha Espiritual; una nueva énfasis enfocado en señales; una cultura litúrgica con elementos de espectáculo; una búsqueda de status com. base en una perspectiva triunfalista de la condición cristiana y un acentuado abandono de una perspectiva reformada sobre la Revelación ( y su alcance para todas áreas de la vida ), la ética y el llamado al servicio. A su vez la búsqueda por una espiritualidad mas profunda, que permita un equilibrio de la vida interior y exterior; entre fe y ética; entre santidad y compromiso social; hace eco en un numero creciente de estudiantes y profesionales.

#### **2. Objetivos específicos**

Profundizar el estudio de los movimientos de renovación y fe a la luz de las Escrituras. Sus aportes, equivocaciones, riquezas y peligros.

Ayudar a los movimientos a vivir una espiritualidad integral profunda y comprometida.

Incorporar en todas las dimensiones de nuestros movimientos el marco referencial del arrepentimiento, profundizando la experiencia vivida en la Conferencia de Cochabamba 1998.

Promover una vida ética y de santidad como expresión fundamental del marco de Misión Integral (la plenitud de vida en Jesucristo).

Articular, a partir de la Palabra, una adoración que exalte a Jesucristo, en la liturgia y estilo de vida; y a la vez esté a servicio de la Misión.

## GOBIERNO DE IFES Y DE LOS MOVIMIENTOS NACIONALES

Una **ORGANIZACIÓN** participativa, representativa, funcional y autogestionaria que genere solidez y estabilidad a la misión que establezca procesos de evaluación de frutos y no productos. CIEE -Chile 2000

**Promover el surgimiento y formación de nuevos liderazgos a nivel subregional y a nivel del equipo regional.**

### 1. Justificación

La constante renovación de liderazgo clave en nuestros movimientos nacionales. Es fundamental acompañar los procesos de transición a nivel nacional y del equipo regional.

### 2. Objetivos específicos

Acompañar a los movimientos en sus transiciones generacionales

Dar continuidad al proceso de renovación del propio equipo regional.

Perfeccionar los criterios sobre el perfil, selección y rol de ministerio de los miembros del equipo regional.

Asegurar la capacitación continua del equipo regional

## DESARROLLO ECONÓMICO

Una **ORGANIZACIÓN** participativa, representativa, funcional y autogestionaria que genere solidez y estabilidad a la misión que establezca procesos de evaluación de frutos y no productos. CIEE -Chile 2000

**Fortalecer y crear estructuras administrativas y financieras sólidas a nivel nacional y regional.**

### 1. Justificación

Nuestros movimientos, en diferentes grados, presentan señales de debilidad en las estructuras intermedias de manera que crean una fuente de tensión permanente entre las iniciativas de avance de la obra y la estructura de apoyo que corresponda a esta nueva situación del ministerio. Esta tensión puede ocasionar situaciones de retroceso y estancamiento de la obra, conforme nos muestra nuestra historia reciente.

## 2. Objetivos

Fortalecer las estructuras administrativas de los movimientos con vistas al auto sustento nacional y visión misionera.

Crear una estructura de sostén financiero al Equipo y a los ministerios de la CIEE en la región. Fomentar una creciente responsabilidad de los movimientos de estos encargos financieros.

Gestionar proyectos que permitan a los movimientos un mayor apoyo en aspectos administrativos, financieros, educativos, pastorales, liderazgo para extender la misión desde la Secretaria Regional de la CIEE.

Formar un equipo de apoyo para juntas administrativas con especialistas egresados de la obra estudiantil que puedan visitar a los movimientos y ofrecer capacitación a las juntas nacionales.

### Expectativas con relación al Equipo Regional de la CIEE (Chile 2000)

1. Mayor intercambio entre los miembros del equipo y el liderazgo nacional
2. Orientar y supervisar el trabajo de los grupos nacionales afiliados de manera cercana.
3. Que se pueda promover el tejido de redes interinstitucionales que permita intercambio, formación, facilitación de recursos entre nuestra organización y otras instituciones.
4. Que se conforme un equipo que atienda en forma especializada las necesidades sobresalientes de la obra.
5. Que los hermanos mayores acompañen a los grupos por espacios largos.
6. Que se organicen un grupo de discípulos que se desarrollen en áreas específicas.

### ACCIONES DE IMPLEMENTACION DEL PLAN REGIONAL

#### PROPUESTA CALENDARIO EVENTOS - CIEE AL

2007	2008	2009	2010	2011	2012	2013	2014	2015
Equipo Regional	Sub.Reg. 1;2;3;4	EFO Panamá	Sub.Reg. 1;2;3;4	Asamblea General IFES	Sub.Rer 1;2;3;4	EFO (¿)	Sub.Reg. 1;2;3;4	Asambl. General Ifes
Asamblea General IFES	Equipo Regional CIEE	Equipo Regional CIEE	Equipo Regional CIEE	Equipo Regional CIEE	Equipo Regional CIEE	Equipo Regional	Equipo Regional	Equipo Regional CIEE
	Enc. Sec. Grales.		Enc. Sec. Grales		Enc. Sec. Grales	Congreso Misionero CIEE- 55 años	Enc. Sec. Grales	

Eventos:

- Encuentros de formación subregional (2008, 2010, 2012, 2014) – Cono Sur (20-30 Enero 2008), Mecapa (20 -30 Julio 2008); Efec (27/07 – 09/08/ 2008)
- EFO ( 2009; 2013) , la sugerencia es que tengamos Marzo y Abril como base
- Secretarios Generales y Capacitadores (2008, 2010 ,2012, 2014) - Noviembre
- Enc.Equipo Regional , pelo menos una vez por año
- Eventos especiales: hasta este momento estamos pensando en dos
  - a) Vive 2009 – COMPA – Mexico
  - b) Congreso Misionero de la CIEE 2013

Las fechas sugeridas para el próximo eventos, hasta este momento, son:

- EFO – Febrero 2009
- Cono Sur Sub-Regional - Enero 2008
- ENFOL México, Centroamérica y Panamá julio 2008
- Secretarios generales - Noviembre 2008
- Compa Vive 2009

### **The connection between IFES 6 priorities and Latin America Regional Plan, according our Regional Consultation - Chile July 2000**

IFES priority: **Evangelism & mission (1) and Integral approach to ministry (5)**

A **MISSION** that promotes fullness of life in Jesus Christ, in the context of the whole of creation. Carrying out our mission in a holistic way that rests on the Word and the values of the Kingdom of God, and the experiences and reality of students and graduates.

IFES priority: **Leadership development and formación (3)**

A **LEADERSHIP** of integrity and based on committed service. With biblical and academic formación of excellence. Sensible to God's voice and to that of the social reality. Working with gladness and as part of a team.

IFES priority: **Governance of IFES and national movements (4) and Fund development (6)**

An **ORGANIZATION** that is participative, representative, functional and self-initiating. One that generates solidity and stability for the mission. One that establishes evaluation processes that considers fruit and not product.

IFES priority: **Leadership development and formación**

**PASTORAL CARE** which is relevant and restoring. One that promotes mission and a fullness of life lived in harmony with the church and the movements. One that promotes formación for on-going pastoral care.

IFES priority: **Global partnership (2)**

A **CIEE** in which the plural identity of Latin America converges in one missionary community, generates an atmosphere of WORSHIP, CELEBRATION, INTERCESION AND FORMACION and promotes a prophetic role in the region.